

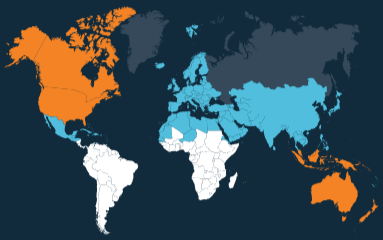
70% din toate click-urile de pe Google merg la primele 5 rezultate organice

SEO

Paginile care se află pe prima pagină a SERP-urilor Google au de obicei aproximativ 66 de caractere pe adresele URL.

66

91.8% din căutările făcute pe Google sunt cuvinte cheie cu coadă lungă.



Majoritatea utilizatorilor caută pe Google folosind 3 cuvinte.

Website-urile care apar pe pagina 2 Google obțin doar 6% din click-uri.

Titlurile care conțin o întrebare primesc cu 14.1% mai multe click-uri decât cele care nu.

Titlurile care conțin cuvinte emoționale au un CTR cu 7% mai mare decât cele care nu le conțin.

Cuvintele cheie cu coadă lungă primesc 2,5 x mai multe click-uri decât cuvintele cheie scurte.

Mai mult de 50% din traficul de pe toate site-urile provine din căutările online.

Rentabilitatea investiției pentru cheltuielile SEO poate fi de până la 748%

Căutare pe Mobil

90% din căutările din mobile sunt pentru a găsi o afacere locală sau pentru a achiziționa un produs.

90%

60% dintre cei care cumpără un produs de pe mobile îl caută înainte de a-l achiziționa.

60%

50% dintre cei care caută pe mobil, au făcut minim o achiziție de pe mobil în decurs a 6 luni.

50%

YouTube este al doilea cel mai vizitat site de pe internet.

Paginile care conțin videoclipuri câștigă o creștere de aproximativ 157% în traficul organic și în backlink-uri.

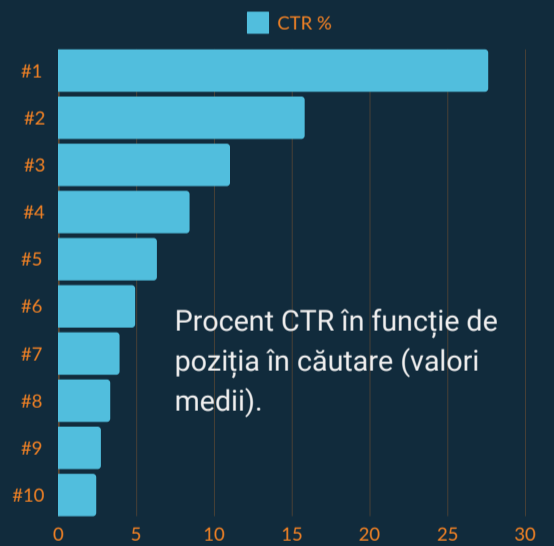
Utilizatorii stau cu 2 minute mai mult timp pe paginile care conțin video.

Rata Medie de Bounce după Sursa de Trafic

43,60% Căutare Organică
44,10% Căutare Plătită
49,90% Căutare Directă



37,50% Căutare Recomandată
56,50% Reclamă Banner
54,00% Social Media
35,20% Email



Procent CTR în funcție de poziția în căutare (valori medii).

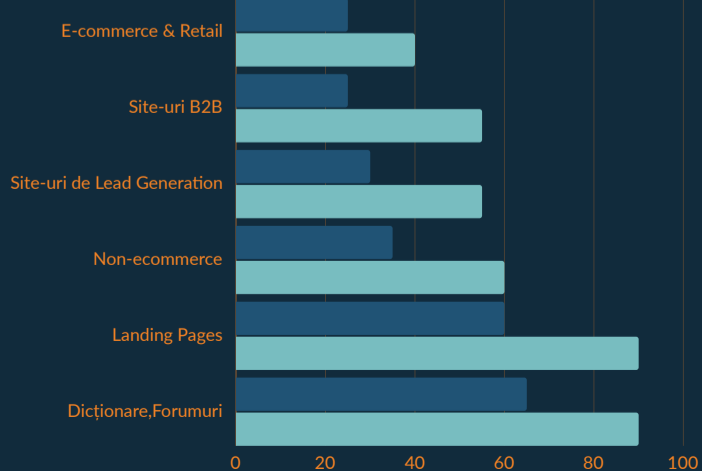
46%

46% din căutările online de produse se fac în Google .

60%

Mai mult de 60% din cei care caută pe internet, tind să nu aprecieze o companie care nu are website.

Rată Medie de "BOUNCE RATE" pentru diferite tipuri de site-uri





OBȚINE BACKLINK-URI RELEVANTE

Pentru a îți îmbunătăți SEO, trebuie să obții mai multe backlink-uri de la site-uri web relevante din industria ta. Fă tot posibilul pentru a obține link-uri de la cele mai reputeate site-uri din nișa ta.



OPTIMIZEAZĂ PRIORITAR UTILIZARE MOBILE

Mai mult de 50% din utilizatori accesează internetul de pe telefonul mobil. Ca atare, Google a lansat un algoritm special pentru căutarea de pe mobile care ofera un avantaj site-urilor care au un design responsive sau au o variantă specifică de mobil. Site-ul trebuie să fie intuitiv și ușor de navigat.



UTILIZEAZĂ CUVINTE CHEIE

Pentru a crește șansele de a te clasa pe Google, trebuie să pui cuvintele cheie principale în titluri și meta descrieri. De asemenea, este important să ai cuvintele cheie în corpul textului.



CREEAZĂ INFOGRAFICE

Infograficele sunt populare și te ajută să construiești backlinkuri de calitate și să direcționezi trafic de calitate către propriul site.



EVITĂ LINK-URI IRELEVANTE

Link-urile de pe site-uri web care nu au legătură îți vor penaliza site-ul. Nu are sens să ai link-uri de pe site-uri irelevante, de la nișa complet diferite.



NU FĂ DIN BACKLINK-URI O OBSESIE

Numărul de backlink-uri încă obsedează pe mulți începători. Adevărul este că numărul de link-uri pe care le ai nu este important.



NU UMLE TEXTUL CU CUVINTE CHEIE

Nu ar trebui să utilizezi niciodată prea multe cuvinte cheie în conținutul textelor. Concentrează-te prioritar pe audiența ta și mai puțin pe Google.



EVITĂ TRIMITERILE DOAR CĂTRE PAGINA DE HOME

Când construiești backlink-uri trebuie să faci ca tot procesul să fie natural. A construi un sistem de backlinkuri care să ducă doar către pagina de home poate ridica semne de întrebare lui Google.



ȘTERGE COMENTARIILE BLOG DE TIP SPAM

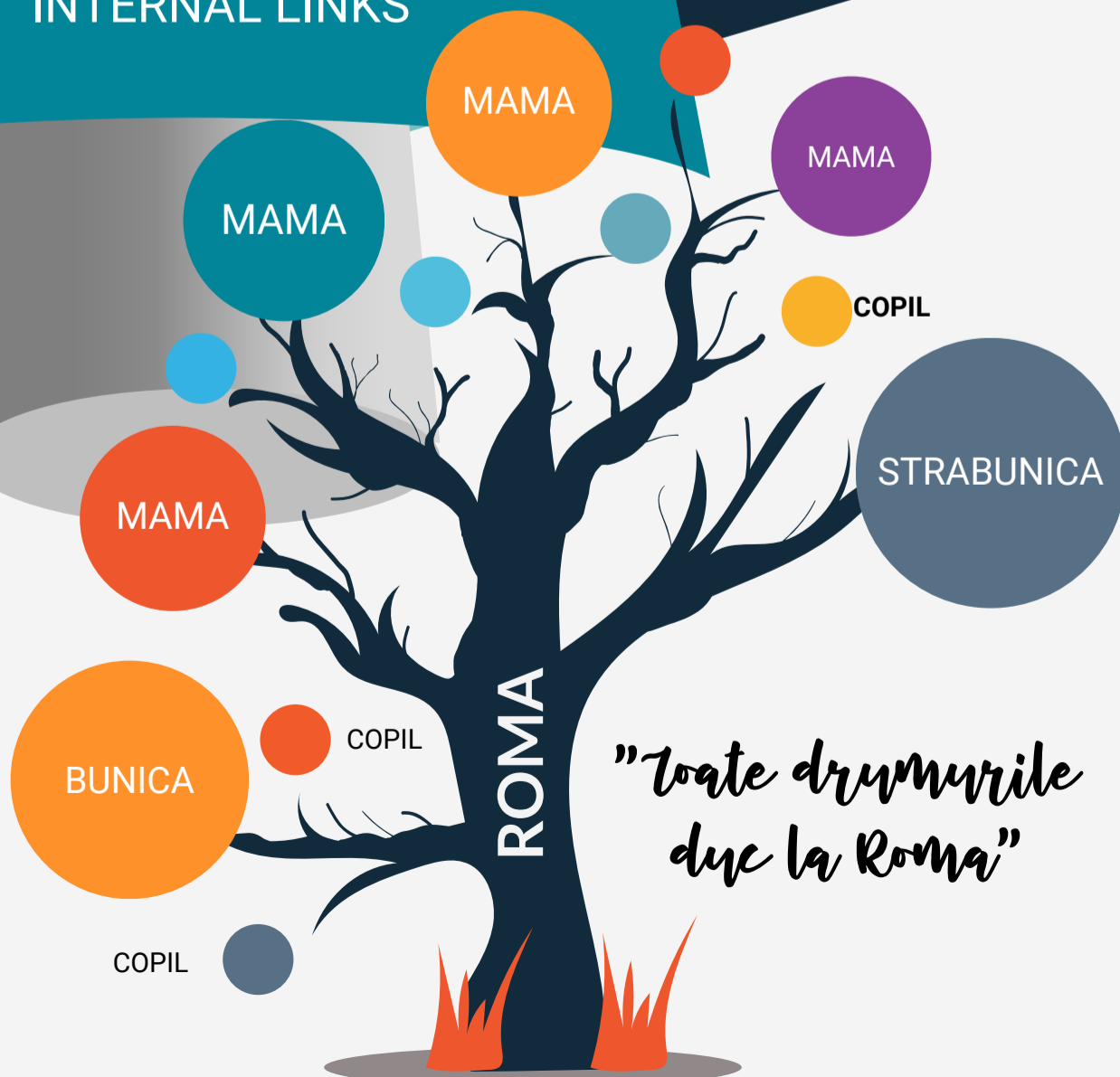
În proporție de 90% din comentariile unui articol, pe website sunt SPAM. Este necesar să moderezi toate acele comentarii înainte de a le aproba. Nu accepta niciodată comentarii de la oameni care nu își dezvăluie identitatea proprie.



Cu cât structura unui site este mai bună, cu atât acesta are șanse mai mari de a avea poziții mai bune în motoarele de căutare.

O bună arhitectură a site-ului înseamnă o experiență extraordinară a utilizatorului.

- 1 Stabiliți o ierarhie clara înainte de a va dezvolta site-ul.
- 2 Creați o structura de adrese URL care urmeaza ierarhiei de navigare
- 3 Utilizati o structura de navigatie cu putine nivele ierarhice.
- 4 Creați un meniu care sa afiseaze numai paginile principale de navigare
- 5 Dezvoltarea unui internal link-ing puternic si logic



"Toate drumurile duc la Roma"